



retinar

PTR

“Güvenli Bölge”

Retinar PTR® sınır ve alan güvenliğinde milli çözüm

Retinar ürün ailesinin ilk ürünü Retinar PTR®, sınır ve alan güvenliği için tasarlandı ve insan tespit ve tanıma için optimize edildi. Taşınabilirlik ve kolay kullanım için geliştirilen sistem gelişmiş kullanıcı arayüzü, kompakt yapısı, hafifliği ve düşük güç tüketimi ile öne çıkıyor. Retinar PTR®, geniş bir yelpazedeki güvenlik uygulamaları için özelleştirilmiş darbe-dopler tipi orta menzilli bir alan gözetleme radarıdır.

Operasyonel radar: Retinar PTR®

- İki kişi ile taşınır ve birkaç dakika içinde kurulur
- Sabit veya araç üstü kullanım için teleskopik mast üstü konfigürasyon
- Dahili GPS, manyetik pusula, monoküler dürbün
- WiFi ile uzaktan kullanım için antenler (opsiyonel)
- İze yönlendirmeli termal/gündüz kamera entegrasyonu (opsiyonel)

Retinar PTR® kullanım alanları:

- Birlik koruması
- Kuvvet koruması
- Kritik tesis güvenliği
- Havaalanı güvenliği
- Sınır ve sınır kapısı güvenliği
- Devriye güvenliği

Kullanıcı dostu Retinar PTR®

Sistemin kurulduğu alandaki tüm hareketliliği kullanıcılarına anlık ulaştıran Retinar PTR®, havaalanları, elektrik santralleri, boru hatları, rafineriler gibi alanlarda kritik tesis güvenliği çözümü de sunuyor. Aynı zamanda sınır gözetleme ve sınır güvenliği, birlik ve kuvvet koruması, devriye gezen güvenlik personelinin kamp güvenliği de ürünün çözüm alanları arasında yer alıyor.

- Kullanışlı inovatif arayüz
- Güçlendirilmiş dizüstü bilgisayar
- 2B - 3B dijital haritalar üzerinde işaretleme
- İnsan tespiti ve sınıflandırma, yanlış alarma karşı duyarlı
- Tablet ve akıllı telefonlar ile uzaktan kullanım
- 3B radar konsolu (opsiyonel)
- WiFi ile uzaktan kullanım (opsiyonel)

Sisteme genel bakış

Retinar PTR®, insan tespiti için özel algoritmalarla donatıldı. Retinar PTR® ile insan ve hayvan büyüklüğündeki hareketli cisimler 4 km uzaklıktan, araçlar 10 km uzaklıktan tespit ve takip edilerek sınıflandırılıyor. Yenilikçi RF tasarımı ve yüksek sinyal işleme kapasitesi ile özelleştirilmiş darbe-dopler dalga şekli kullanılarak tasarlandı.

Operasyonel özellikler

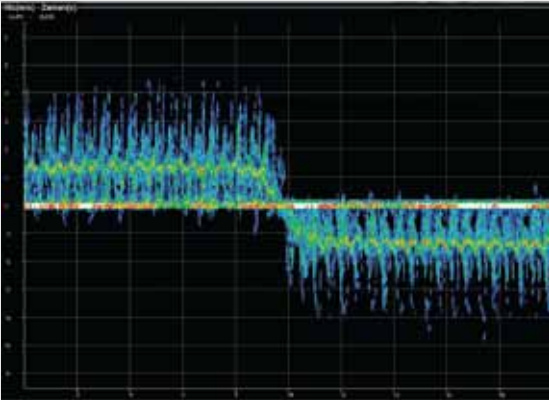
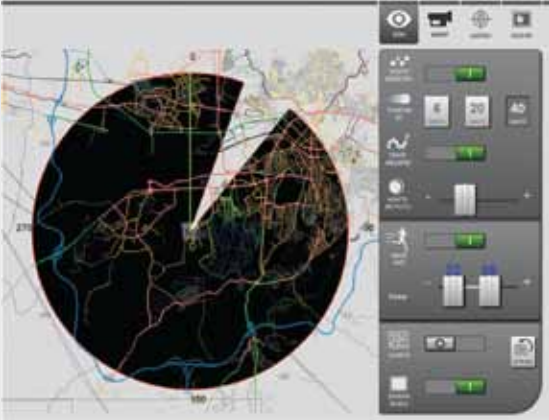
Retinar PTR® taşınabilirlik için tasarlandı. İki personel tarafından özel sırt çantaları ile kolaylıkla taşınarak bir kaç dakika içinde kurulabilir. Radar birimi küçük form faktörlü bir anten ile antene entegre sinyal işleme biriminden oluşur. Sistem, bir dönüş yükseliş birimine bağlıdır. Sistemin standart aksesuarı olan uçayak üzerinde kullanılan Retinar PTR®, mobil operasyonlar için, kullanım süresine bağlı olarak iki ile altı adet arasında pil bloğu ile çantalarda taşınabilir. Sistemin ayrıca her türlü elektrik kaynağından beslenebilen taşınabilir bir güç kaynağı da mevcuttur. Dahili GPS ve manyetik pusula ile sistem kendi konumunu ve yönelimini dijital harita üzerinde kullanıcıya gösterirken özel monoküler dürbün ile gerektiğinde hedef gözletmesi yapılabilir.

Radar operatör eğitimine gerek yok

Retinar PTR®'nin arayüzü, kullanıcının eğitim ihtiyacını en aza indirmek ve radar operatör eğitimi olmayan personelin bile sistemi etkili şekilde kullanmasını sağlamak amacıyla özel olarak tasarlandı. Güçlendirilmiş bir dizüstü bilgisayar ile kablolu veya kablosuz olarak PTR, operatöre sistemi 1 km'ye kadar uzaktan kumanda imkânı sağlıyor. Dizüstü bilgisayara ek olarak, özel uygulama yüklenmiş tabletler ve akıllı telefonlar, sistemle kablosuz olarak haberleşebiliyor. Operatör veya ekipteki diğer personel sistemle birebir meşgul değilken bile sistem uyarı mesajlarını alarak radar ekranına ulaşabiliyor.

PTR'nin avantajları

- Geniş alanlarda hareket eden tüm hedefleri çok hızlı şekilde tespit ve takip etme
- Güvenlik uygulamalarında mevcut kamera sistemleri ile entegre etme
- Her türlü pan/tilt kamera ile ize yönlendirme
- Kullanıcı hatası ve yanlış alarmı en aza indirme



Teknik Özellikler

- Çalışma frekansı: Ka Bant
 - Tarama-takip ve analiz-tanımlama modları
 - Sistem mimarisi: Özelleştirilmiş darbe-dopler, darbe sıkıştırırmalı
 - Tespit menzilleri:
 - Yürüyen insan: 4 km (RKA 1 m²)
 - Küçük araç: 8 km (RKA 10 m²)
 - Büyük araç: 10 km (RKA 30 m²)
 - Donanımsal sınır: 12 km
 - Menzil çözünürlüğü: 3 m
 - Açı çözünürlüğü: 2 derece
 - Açısız hassasiyet: 0.2 derece (analiz modu)
 - Tespit edilebilen min. radyal hız: 0.05 m/s
 - Sinyal çıkış gücü: ~1,5 Watt
 - Yan açı kapsama: 360 derece devamlı
 - Yükseliş açısı kapsama: ±25 derece, otomatik
 - Çalışma sıcaklığı: -30°C / +50°C
 - Depolama sıcaklığı: -40°C / +60°C
 - Çevre koşulları dayanıklılığı: MIL-STD-810F, IP66
 - Elektromanyetik dayanım ve uyumluluk: MIL-STD-461E
 - Bağlantı: 10/100 Ethernet. Opsiyonel WiFi.
 - BB-2590 batarya (2'li paketler)
 - Şebeke veya araçtan güç alabilen taşınabilir güç kaynağı/pil şarj ünitesi
- Ağırlık**
- Radar: 15 kg
 - Bütün sistem: <25 kg